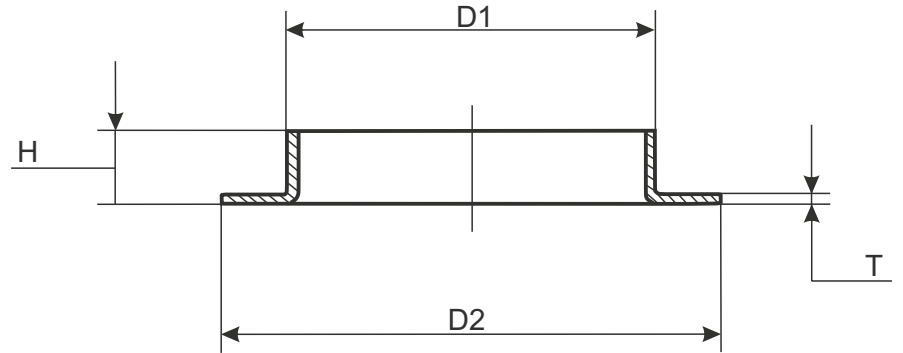


Bördel

Rövid nyakú, préselt type 33

EN 1092-1

Pressed Collars



ISO

DN	D1	D2	H	súly T=2	súly T=3	súly T=4
8	13,5	35	6	0,015	-	-
10	17,2	43	6	0,022	-	-
15	21,3	43	7	0,021	0,032	-
20	26,9	58	8	0,039	0,058	0,077
25	33,7	68	9	0,051	0,077	0,103
32	42,4	78	10	0,067	0,101	0,135
40	48,3	88	10	0,082	0,123	0,164
50	60,3	102	12	0,107	0,161	0,15
65	76,1	122	12	0,145	0,217	0,289
80	88,9	139	12	0,185	0,277	0,369
100	101,6	148/158	14	0,206	-	-
100	101,6	158	14	-	0,309	-
100	114,3	158	16	0,214	0,321	0,428
125	139,7	188	16	-	0,417	0,556
150	168,3	212	17	0,318	0,477	0,637
200	219,1	270	18	0,472	0,708	0,943
250	273	323	18	0,556	0,835	1,113
300	323,9	370	19	0,641	0,962	1,282
350	355,6	430	21	1,012	1,518	2,024
400	406,4	482	21	-	1,77	2,36
450	457,2	532	25	-	2,087	2,783
500	508	587	27	-	2,286	3,048
600	609,6	685	26	-	2,719	3,625

Anyagminőségek:

304/1.4301, 304L/1.4307,
316/1.4401, 316L/1.4404

Falvastagság:

2 mm ÷ 4 mm

METRIKUS

D1	D2	H	T	súly
18	46/51	6	1,5/2	0,028
19	51	7	2	0,031
20	51	7	1,5/2	0,035
23	58	7	1,5/2	0,037
24	58	7	2	0,04
25	58	7	1,5/2	0,034
28	68	8	1,5/2	0,048
29	68	8	2	0,054
30	68	8	1,5/2	0,045
33	78	9	1,5/2	0,061
34	68/78	9	2	0,07
38	78	10	1,5/2	0,061
43	88	10	1,5/2	0,076
44	88	10	2	0,087
46	88	12	3	0,13
50,8	102	11	1,5/2	0,1
53	102	12	1,5/2	0,112
54	102	12	2	0,114
56	102	15	3	0,172
63,5	102/115	12	1,5/2	0,123
64	115	13	2	0,141
69	122	12	2	0,154
70	122	12	2	0,154
71	122	12	3	0,231
73	122	12	1,5/2	0,13
74	122	12	2	0,149
76	122	12	3	0,223
84	138	13	2	0,186
86	138	15	3	0,279

D1	D2	H	T	súly
104	158	16	2	0,237
106	158	16	3	0,356
108	158	18	4	0,457
129	188	15	2	0,313
131	188	18	3	0,47
154	212	19	2	0,378
156	212	20	3	0,566
158	212	21	4	0,721
204	268	21	2	0,543
206	268	25	3	0,815
208	268	23	4	1,105
254	320	24	2	0,711
256	320	25	3	1,066
256	320	25	3	1,066
258	320	26	4	1,449
304	370	21	2	0,804
306	370	21	3	1,206
308	370	26	4	1,583
354	430	21	2	1,244
356	430	21	3	1,866
358	430	28	4	2,008
406	482	21	3	1,77
408	482	23	4	2,25
456	532	25	3	2,087
458	532	24	4	2,74
506	585	25	3	2,286
508	585	27	4	3,85
606	685	25	3	2,719
608	685	26	4	3,625